

# แผนฉุกเฉิน

## ผู้รับผิดชอบประจำพื้นที่

### ผู้พบเห็นเหตุการณ์

- แจ้งผู้รับผิดชอบประจำพื้นที่ทันที
- กรณีเกิดเพลิงไหม้ ให้ดับเพลิงทันทีด้วยถังดับเพลิง
- ตะโกนขอความช่วยเหลือจากทีมฉุกเฉิน

### ทีมฉุกเฉินประจำพื้นที่

หัวหน้าทีมฉุกเฉิน
1. นายธนัตถ์กานต์ ใจสวัสดิ์
2. นายอนุพงษ์ วงศ์ชัย
3. นายพายุ ชากุลนา

### กรณีเกิดเหตุเพลิงไหม้

- ทำการดับเพลิงเบื้องต้นโดยใช้ถังดับเพลิง
- ถ้าดับเพลิงไม่ได้ให้รีบแจ้ง ผู้อำนวยการดับเพลิง

### กรณีเกิดเหตุเพลิงไหม้รุนแรง

#### ทีมขนย้าย

ชื่อ-สกุล	หน้าที่
1. นายพายุ ชากุลนา	1. ขนย้ายและเก็บรักษาทรัพย์สิน
2. นางสาวทวีนันท์ นะฝัน	เอกสารและทรัพย์สินสำคัญของทางราชการ
3. นางสาวประทุมพร ช่างงาน	ตามบัญชีที่จัดทำขึ้น

#### ทีมอพยพ/ตรวจสอบพนักงาน

ชื่อ-สกุล	หน้าที่
1. นายธนัตถ์กานต์ ใจสวัสดิ์	1. นำอพยพ นิสิต บุคลากรที่อยู่ในอาคาร
2. นายอนุพงษ์ วงศ์ชัย	ตามเส้นทางที่กำหนด ไปยังจุดรวมพลโดยเร็ว
	2. ตรวจสอบยอดผู้อพยพ ณ จุดรวมพล

## ชั้น 1 อาคารคณะวิศวกรรมศาสตร์



ลำดับ	สถานที่	โทรศัพท์
1	เหตุด่วนเหตุร้าย	191
2	หน่วยบริการแพทย์ฉุกเฉิน	1669
3	ศูนย์การแพทย์และโรงพยาบาล มหาวิทยาลัยพะเยา	054-466-759
4	รถดับเพลิง ตำบลแม่กา	054-466-605
5	สถานีตำรวจ ตำบลแม่กา	054-466-061
6	ศูนย์ป้องกัน และบรรเทาสาธารณภัย	054-466-442

# แผนฉุกเฉิน

## ผู้รับผิดชอบประจำพื้นที่

### ผู้พบเห็นเหตุการณ์

- แจ้งผู้รับผิดชอบประจำพื้นที่ทันที
- กรณีเกิดเพลิงไหม้ ให้ดับเพลิงทันทีด้วยถังดับเพลิง
- ตะโกนขอความช่วยเหลือจากทีมฉุกเฉิน

### ทีมฉุกเฉินประจำพื้นที่

หัวหน้าทีมฉุกเฉิน
1. ว่าที่ ร.ต.หญิงสุพัตรา ใจมูลมั่ง
2. นางอังคณิง กาแสน

### กรณีเกิดเหตุเพลิงไหม้

- ทำการดับเพลิงเบื้องต้นโดยใช้ถังดับเพลิง
- ถ้าดับเพลิงไม่ได้ให้รีบแจ้ง ผู้อำนวยการดับเพลิง

### กรณีเกิดเหตุเพลิงไหม้รุนแรง

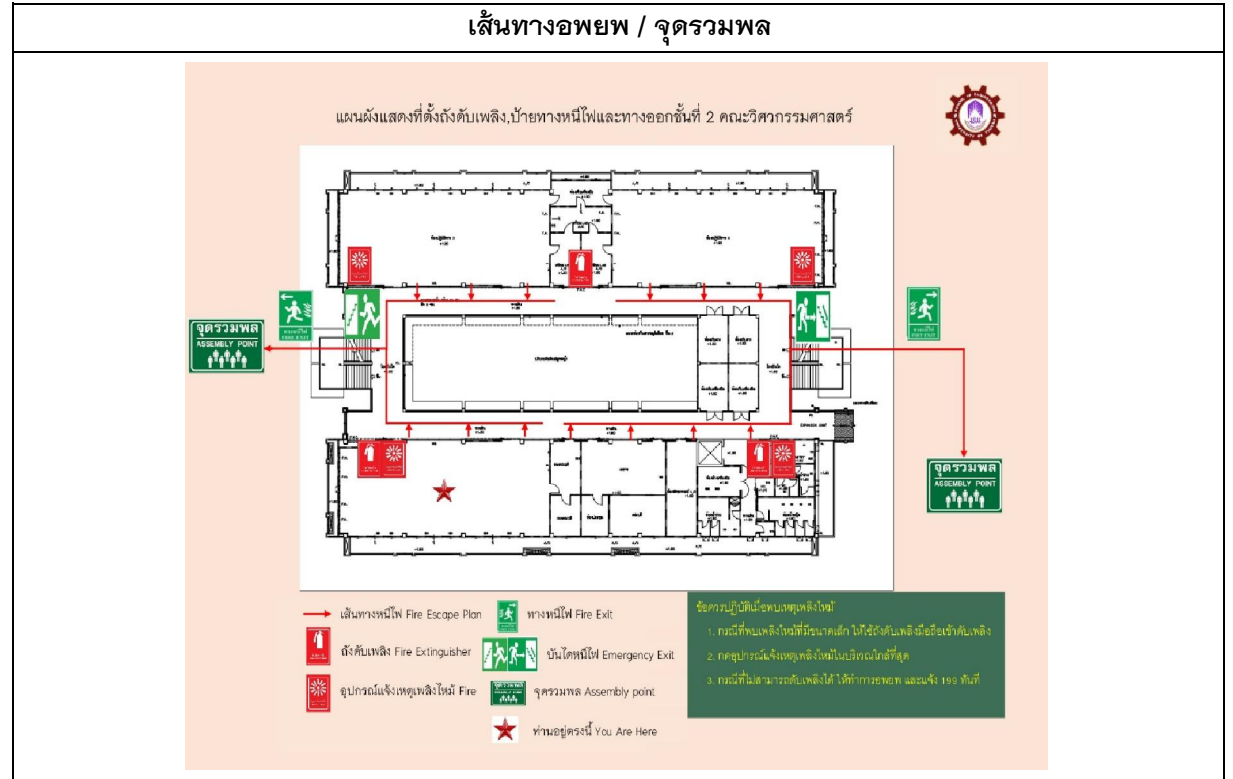
#### ทีมขนย้าย

ชื่อ-สกุล	หน้าที่
1. นางอังคณิง กาแสน	1. ขนย้ายและเก็บรักษาทรัพย์สิน
2. นางนลินธรรณ์ กุลพัฒน์เศรษฐ์	เอกสารและทรัพย์สินสำคัญของทางราชการ
3. นางสาวศิริเพ็ญ บุญสม	ตามบัญชีที่จัดทำขึ้น

#### ทีมอพยพ/ตรวจสอบพนักงาน

ชื่อ-สกุล	หน้าที่
1. ว่าที่ ร.ต.หญิงสุพัตรา ใจมูลมั่ง	1. นำอพยพ นิสิต บุคลากรที่อยู่ในอาคาร
2. นายปิยะพงษ์ ยารวง	ตามเส้นทางที่กำหนด ไปยังจุดรวมพลโดยเร็ว
	2. ตรวจสอบยอดผู้อพยพ ณ จุดรวมพล

## ชั้น 2 อาคารคณะวิศวกรรมศาสตร์



ลำดับ	สถานที่	โทรศัพท์
1	เหตุด่วนเหตุร้าย	191
2	หน่วยบริการแพทย์ฉุกเฉิน	1669
3	ศูนย์การแพทย์และโรงพยาบาล มหาวิทยาลัยพะเยา	054-466-759
4	รถดับเพลิง ตำบลแม่กา	054-466-605
5	สถานีตำรวจ ตำบลแม่กา	054-466-061
6	ศูนย์ป้องกัน และบรรเทาสาธารณภัย	054-466-442

# แผนฉุกเฉิน

## ผู้รับผิดชอบประจำพื้นที่

### ผู้พบเห็นเหตุการณ์

- แจ้งผู้รับผิดชอบประจำพื้นที่ทันที
- กรณีเกิดเพลิงไหม้ ให้ดับเพลิงทันทีด้วยถังดับเพลิง
- ตะโกนขอความช่วยเหลือจากทีมฉุกเฉิน

### ทีมฉุกเฉินประจำพื้นที่

หัวหน้าทีมฉุกเฉิน
1. นางสาวรัชนิชาวรรณ หมั่นแสวง
2. นายอนุกุล ปัญญาละ

### กรณีเกิดเหตุเพลิงไหม้

- ทำการดับเพลิงเบื้องต้นโดยใช้ถังดับเพลิง
- ถ้าดับเพลิงไม่ได้ให้รีบแจ้ง ผู้อำนวยการดับเพลิง

### กรณีเกิดเหตุเพลิงไหม้รุนแรง

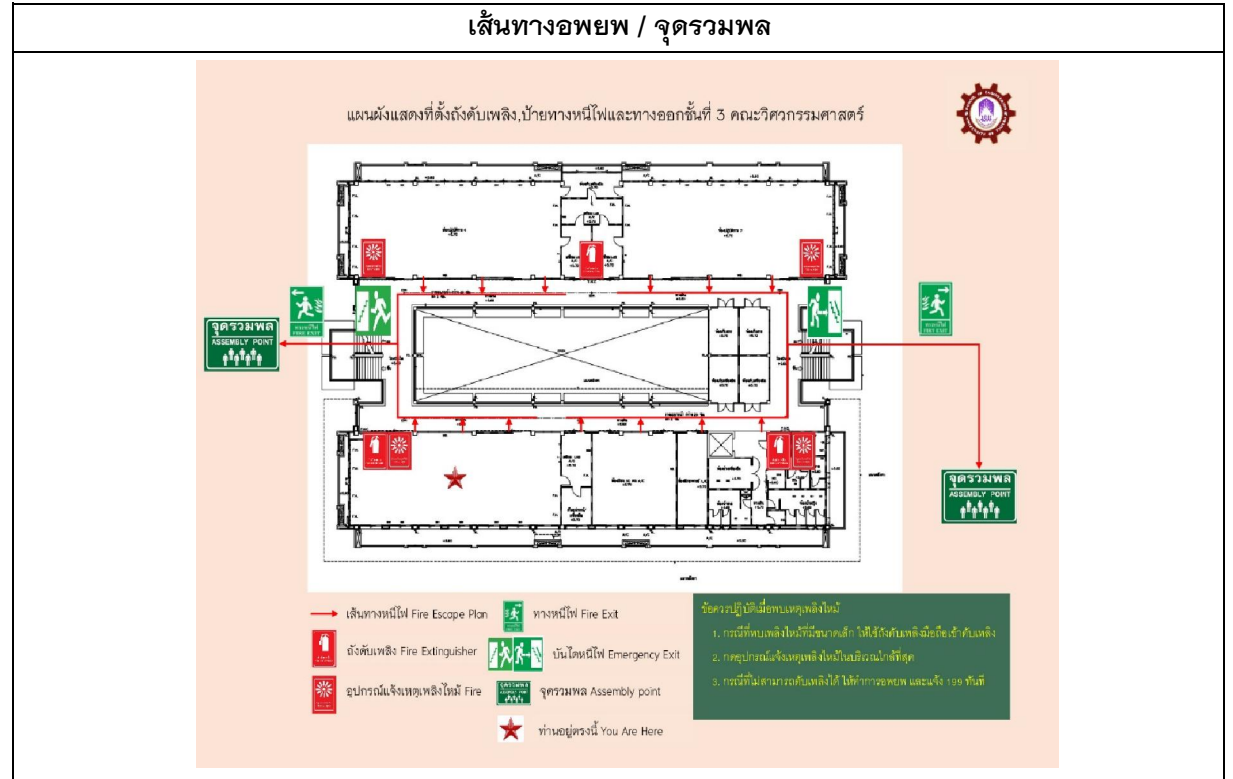
#### ทีมขนย้าย

ชื่อ-สกุล	หน้าที่
1. นายอนุกุล ปัญญาละ	1. ขนย้ายและเก็บรักษาทรัพย์สิน
2. นางสาวกานทิณี พูแสง	เอกสารและทรัพย์สินสำคัญของทางราชการ
3. นางสาวรสนันท์ เอื้อพิทักษ์สกุล	ตามบัญชีที่จัดทำขึ้น

#### ทีมอพยพ/ตรวจสอบพนักงาน

ชื่อ-สกุล	หน้าที่
1. นางสาวรัชนิชาวรรณ หมั่นแสวง	1. นำอพยพ นิสิต บุคลากรที่อยู่ในอาคาร
2. นางสาวปัทมา ยอคมณี	ตามเส้นทางที่กำหนด ไปยังจุดรวมพลโดยเร็ว
	2. ตรวจสอบยอดผู้อพยพ ณ จุดรวมพล

## ชั้น 3 อาคารคณะวิศวกรรมศาสตร์



ลำดับ	สถานที่	โทรศัพท์
1	เหตุด่วนเหตุร้าย	191
2	หน่วยบริการแพทย์ฉุกเฉิน	1669
3	ศูนย์การแพทย์และโรงพยาบาล มหาวิทยาลัยพะเยา	054-466-759
4	รถดับเพลิง ตำบลแม่กา	054-466-605
5	สถานีตำรวจ ตำบลแม่กา	054-466-061
6	ศูนย์ป้องกัน และบรรเทาสาธารณภัย	054-466-442

# แผนฉุกเฉิน

## ผู้รับผิดชอบประจำพื้นที่

### ผู้พบเห็นเหตุการณ์

1. แจ้งผู้รับผิดชอบประจำพื้นที่ทันที
2. กรณีเกิดเพลิงไหม้ ให้ดับเพลิงทันทีด้วยถังดับเพลิง
3. ตะโกนขอความช่วยเหลือจากทีมฉุกเฉิน

### ทีมฉุกเฉินประจำพื้นที่

หัวหน้าทีมฉุกเฉิน
1. นายจักรภพ ทองกิ่ง
2. นางสาวกันติชา ราชคม

### กรณีเกิดเหตุเพลิงไหม้

1. ทำการดับเพลิงเบื้องต้นโดยใช้ถังดับเพลิง
2. ถ้ามดับเพลิงไม่ได้ให้รีบแจ้ง ผู้อำนวยการดับเพลิง

### กรณีเกิดเหตุเพลิงไหม้รุนแรง

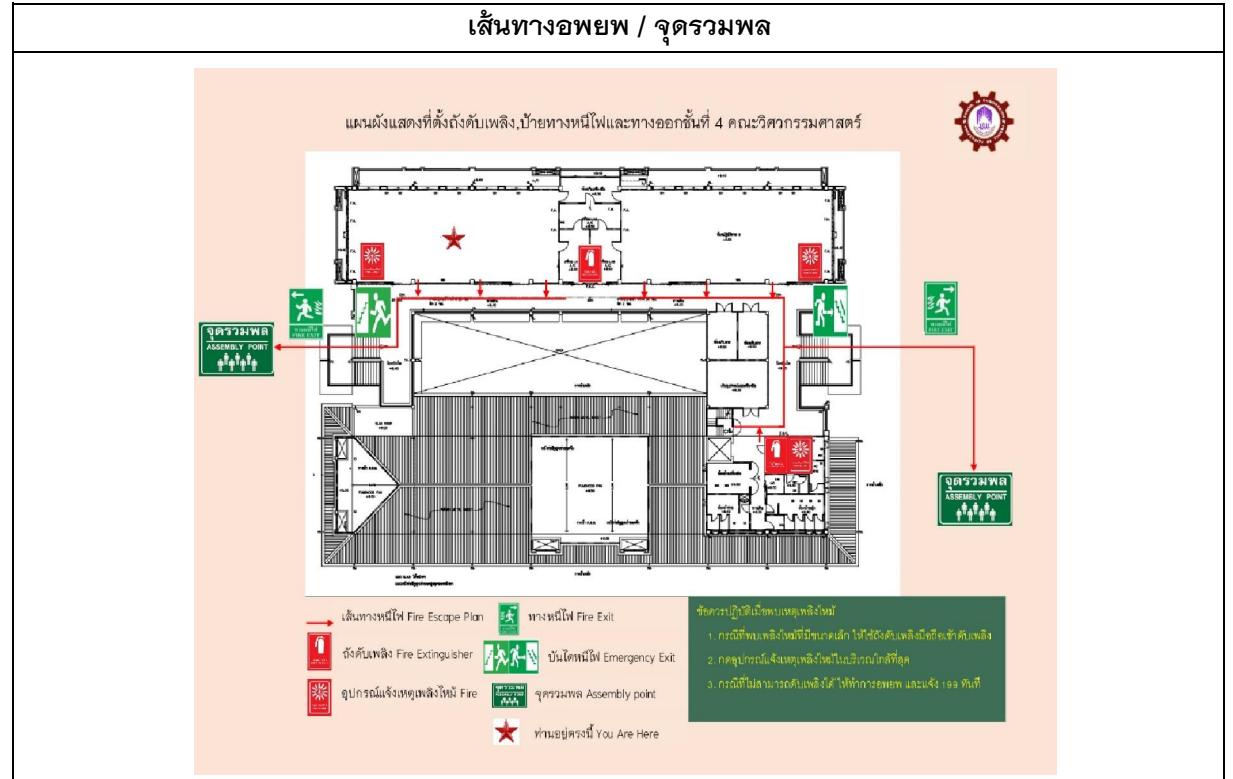
#### ทีมขนย้าย

ชื่อ-สกุล	หน้าที่
1. นางสาวกันติชา ราชคม	1.ขนย้ายและเก็บรักษาทรัพย์สิน เอกสารและทรัพย์สินสำคัญของทางราชการ ตามบัญชีที่จัดทำขึ้น
2. เจ้าหน้าที่ รปภ.	

#### ทีมอพยพ/ตรวจสอบพนักงาน

ชื่อ-สกุล	หน้าที่
1. นายจักรภพ ทองกิ่ง	1.นำอพยพ นิสิต บุคลากรที่อยู่ในอาคาร ตามเส้นทางที่กำหนด ไปยังจุดรวมพลโดยเร็ว 2. ตรวจสอบยอดผู้อพยพ ณ จุดรวมพล

## ชั้น 4 อาคารคณะวิศวกรรมศาสตร์



ลำดับ	สถานที่	โทรศัพท์
1	เหตุด่วนเหตุร้าย	191
2	หน่วยบริการแพทย์ฉุกเฉิน	1669
3	ศูนย์การแพทย์และโรงพยาบาล มหาวิทยาลัยพะเยา	054-466-759
4	รถดับเพลิง ตำบลแม่กา	054-466-605
5	สถานีตำรวจ ตำบลแม่กา	054-466-061
6	ศูนย์ป้องกัน และบรรเทาสาธารณภัย	054-466-442